

# ÉCORESPONSABILITÉ



Saison  
4

## Mettre en place des actions écoresponsables dans son association

La Charte des Engagements Réciproques entre la Ville de Rennes et les associations rennaises a été réactualisée en 2022. « Renforcer les pratiques et usages écoresponsables » fait partie des enjeux communs. Afin d'accompagner les associations dans ces enjeux, BUG et l'ALEC organisent un nouveau parcours de formation « Mettre en place des actions écoresponsables dans son association ».

Cette formation et l'ensemble des ateliers s'inscrivent dans **la démarche RSEA**. Retrouvez l'ensemble de nos formations sur le site de la Maison des Associations : [mda-rennes.org](http://mda-rennes.org)



MAISON  
DES  
ASSOCIATIONS

Ville de  
RENNES

ALEC  
AGENCE LOCALE  
DE L'ÉNERGIE ET DU CLIMAT  
DU PAYS DE RENNES

FORMATION  
DES  
BÉNÉVOLES

---

## Objectifs pédagogiques

---

La formation est structurée en quatre niveaux :

- ✿ Sensibiliser et expliquer les enjeux environnementaux : climat, biodiversité, eau, ressources naturelles... Comprendre leur interconnexion et la nécessité d'agir à toutes les échelles.
- ✿ Informer et outiller les associations en mobilisant les ressources disponibles sur le territoire.
- ✿ Accompagner le passage à l'action avec des conseils méthodologiques.
- ✿ Propager le changement : impliquer usagers, salariés et gouvernance dans la prise en compte des enjeux environnementaux.

**Il est possible de dissocier les ateliers.** Cependant, la participation aux quatre ateliers permet d'obtenir le badge numérique « association et écoresponsabilité ».

---

## Sessions

---

### ✿ Atelier 1

Décrypter les grands enjeux environnementaux et identifier les leviers d'action à l'échelle d'une association.

### ✿ Atelier 2

Maîtriser ses consommations d'énergie et d'eau, réduire ses déchets, adopter des pratiques écoresponsables : *Speed dating* avec les acteurs ressources du territoire.

### ✿ Atelier 3

Organiser son passage à l'action : présentation de l'autodiagnostic de la Ville de Rennes.

### ✿ Atelier 4

Intégrer les enjeux environnementaux dans son projet associatif.

---

## Informations & conditions de participation

---

### ✿ Lieu d'intervention

Maison des Associations  
6 Cours des alliés · RENNES

### ✿ Intervenants

Victor Chalmel et Geoffrey Le Page  
Agence Locale de l'Énergie et du Climat  
du Pays de Rennes)

### ✿ Méthodes pédagogiques

- Postures de facilitation
- Dynamique d'intelligence collective
- Méthodes ludiques pour l'apport d'informations, à travers quiz et jeux

### ✿ Public

Usager.ère.s, salarié.e.s ou administrateur.rice.s  
des associations rennaises

### ✿ Dates, horaires et lieu(x)

- Salle 101
- Mardi 21 janvier 2025 · 18h-20h
- Mardi 4 février 2025 · 18h-20h
- Mardi 25 février 2025 · 18h-20h
- Salle 204
- Mardi 18 mars 2025 · 14h-17h

### ✿ Tarif et inscription

- Gratuit · Ouvert à toutes
- Inscription obligatoire auprès de Mireille Mahé :
- Tél : 02 99 85 83 14
- E-mail : [formation.asso@asso-bug.org](mailto:formation.asso@asso-bug.org)

**21/O1**

18h-20h  
Salle 101

## **Atelier 1** (30 places)

Décrypter les grands enjeux environnementaux et identifier les leviers d'action à l'échelle d'une association

- ✿ Quiz du climat : Réchauffement climatique, GIEC, COP, limites planétaires... Tour d'horizon des notions-clés pour comprendre les enjeux.
- ✿ Identification des leviers d'action à l'échelle d'une association.
- ✿ Bourse aux bonnes pratiques des participant.e.s.

**04/O2**

18h-20h  
Salle 101

## **Atelier 2** (30 places)

Maîtriser ses consommations d'énergie et d'eau, réduire ses déchets, adopter des pratiques écoresponsables

- ✿ Speed-dating des acteurs associatifs et ESS engagés dans la réduction des déchets, le réemploi, la biodiversité, les économies d'énergie, la mobilité, l'alimentation...

**25/O2**

18h-20h  
Salle 101

## **Atelier 3** (30 places)

Organiser son passage à l'action  
Présentation de l'autodiagnostic de la Ville de Rennes

- ✿ Présentation et échanges autour de l'outil d'autodiagnostic de la Ville de Rennes.
- ✿ Mise en œuvre des actions : priorisation des actions, retroplanning, fiche-action (bourse aux idées de l'atelier 1)

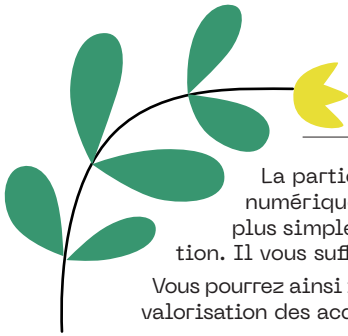
**18/O3**

14h-17h  
Salle 204

## **Atelier 4** (15 places)

Intégrer les enjeux environnementaux dans son projet associatif

- ✿ Découverte croisée des enjeux environnementaux et sociétaux.
- ✿ Jeu de rôle : comment impliquer usagers, salariés, gouvernance dans la prise en compte des enjeux.
- ✿ Création de fiche projet.
- ✿ Témoignage inspirant d'une association engagée.



## Badge numérique écoresponsabilité

La participation à ces 4 temps de formation donne accès au badge numérique « écoresponsabilité ». Pour obtenir votre badge rien de plus simple : vous recevrez un mail avec un lien à l'issue de la formation. Il vous suffira de cliquer sur ce lien pour l'obtenir.

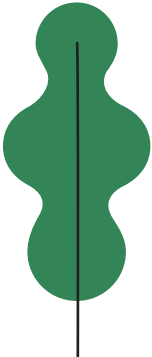
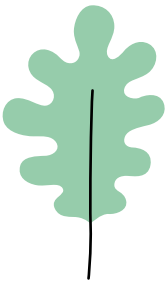
Vous pourrez ainsi faire valoir ce badge dans vos démarches et l'utiliser comme valorisation des acquis.



### Pour plus d'informations :

→ Site internet : <https://badges.bzh/>

→ Contact : [contact@asso-bug.org](mailto:contact@asso-bug.org)



### Association BUG

Espace Ressources

Maison des Associations

6 Cours des alliés • 35000 RENNES

