

fiche Technique

Direction Technique

Rodrigue Thorez

07.89.05.67.01

rodrigue.thorez@citedia.com

Contact MDA

02.23.40.02.50

accueil.mda@citedia.com

Mise à Jour 12/2023



MAISON
— DES —
ASSOCIATIONS

Sommaire

2. Plateau
3. Sonorisation
4. Eclairage/Vidéo
5. Plan de coupe
6. Plan de Salle
7. Plan de Scène
8. Accès

Plateau

Plateau en plancher noir mat

Ouverture = 9m

Profondeur = 7,50m

Hauteur sous perches = 6,3m

Dimensions plateau = 12,75m x 8,20m

Capacité 250 Places

Soit 250 places assises

Dont 8 sièges amovibles au premier rang
pouvant accueillir 5 personnes à mobilité réduite.

Matériel Scénique

Patience avant-scène en 2 parties motorisées.

Rideau de fond de scène en 2 parties sur rail (commande manuelle).

5 plans de pendrillons noirs (7m x 1,20m) à l'italienne.

6 frises (8m x 1,20m).

1 Cyclorama mobile blanc 6m x 6m.

13 Perches motorisées à l'américaine (CMU 400kg) dont 6 utilisées pour le pendrillonnage.

Pont de face sur passerelle technique.

5 Rouleaux de tapis de danse noirs (surface totale 82m²).

9 Praticables 2m x 1m (CMU 750kg/m²). Hauteurs possibles : 20/40cm.

20 Pied à treuil 1,60m à 3m MS 300

Loges

Loge 1 au RDC de 13,35m² accessible PMR avec douche et WC.

Loge 2 à l'étage de 14,30m² collective de 2 boxs avec douche et WC.

Mobilier

1 Pupitre transparent plexi

8 Chauffeuses

2 Tables Basses

Sonorisation

Console Numérique CL.3 Yamaha

2 RIO 3224D (64 in, 32 out)

Diffusion de façade

Système L-Acoustics Line Source Arcs

WIFO (1 sub SB18 + 1 focus + 2wide par côté)

3 amplis LA4X

2 Enceintes L-Acoustics 8XT

(Utilisés en front ou en rappels selon config)

Retour

8 MDC 12 avec 4 amplis lab gruppen IPD 2400

Parc Microphone

HF SENNHEISER EW G4 E865 x4

HF XD-V75 LINE 6 x2

Micros-pupitre CVG 18-BC SHURE x2

SM 58 SHURE x6

SM 57 SHURE x6

SM 81 SHURE x6

CM3 LINE AUDIO x2

E604 SENNHEISER x3

E906 SENNHEISER

BETA 52A SHURE

BETA 91A SHURE

C535EB AKG x2

DPA 4088 x2

POCKET LINE 6 XD-V75 x2

DI J48 RADIAL x6

DI USB PRO RADIAL X1

Sources

Lecteurs CD200L TASCAM x2

Système Intercom

ALTAIR EF200 avec une centrale et 2 boitiers ceintures avec casques.



Accessoires

10 Pieds de micros
210/9B

6 Pieds de Micros
255/B K&M

Eclairage/Vidéo

Jeu d'orgue

Console ETC Congo Kid

Gradateurs

96 Circuits 3kW (dont 84 répartis sur les perches et 12 au sol)

Projecteurs

10 PAR Led Martin Rush PAR 2 RGBW+Zoom
6 Bar Led Stairville Show Triled 18x3W RGB
20 PC R. Juliat 1kW avec volet
6 Découpe R. Juliat614SX avec iris et porte-gobos
4 Découpe R. Juliat 613SX avec iris et porte gobos
18 PAR64 Long
12 Cyclo ASY R. Juliat 1kW + PF
1 Poursuite Super Korrigan 1,2kW R. Juliat
1 Stroboscope 1,5kW Starway
1 Machine à brouillard CAMEO Instant Hazer 1500T
10 Platine de sol acier noir

2 Pieds Wind Up3 Hauteur 4m

Vidéo

Vidéo projecteur BARCO G60

1 Ecran de projection micro perforé polichinelle à 4m du nez de scène de 7,30m x 6 ,90m

1 Lecteur Blu-Ray Panasonic

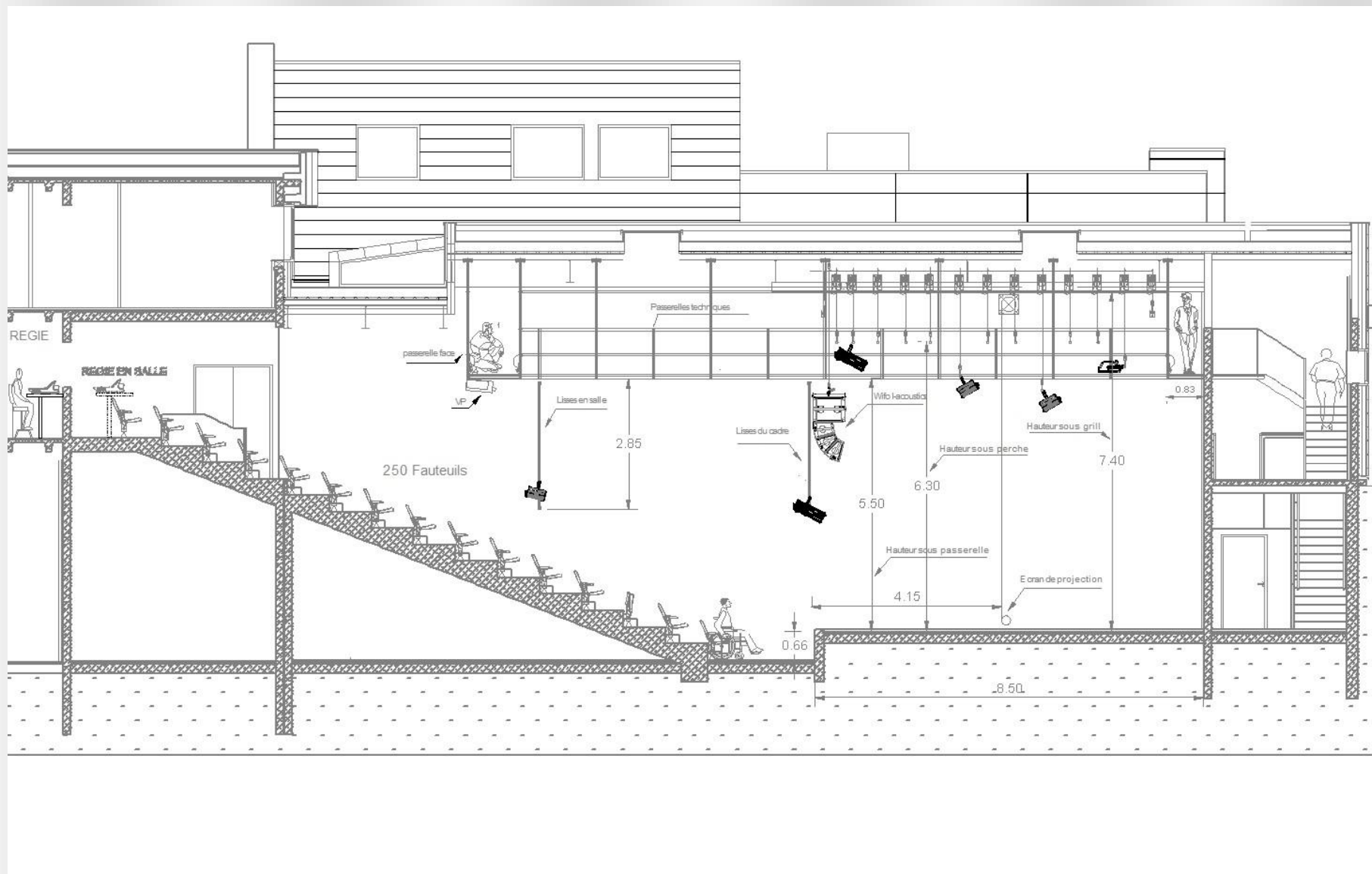
1 Switcher/Scaler Kramer VP-728

2 Ecrans de retour vidéo plateau 27 "

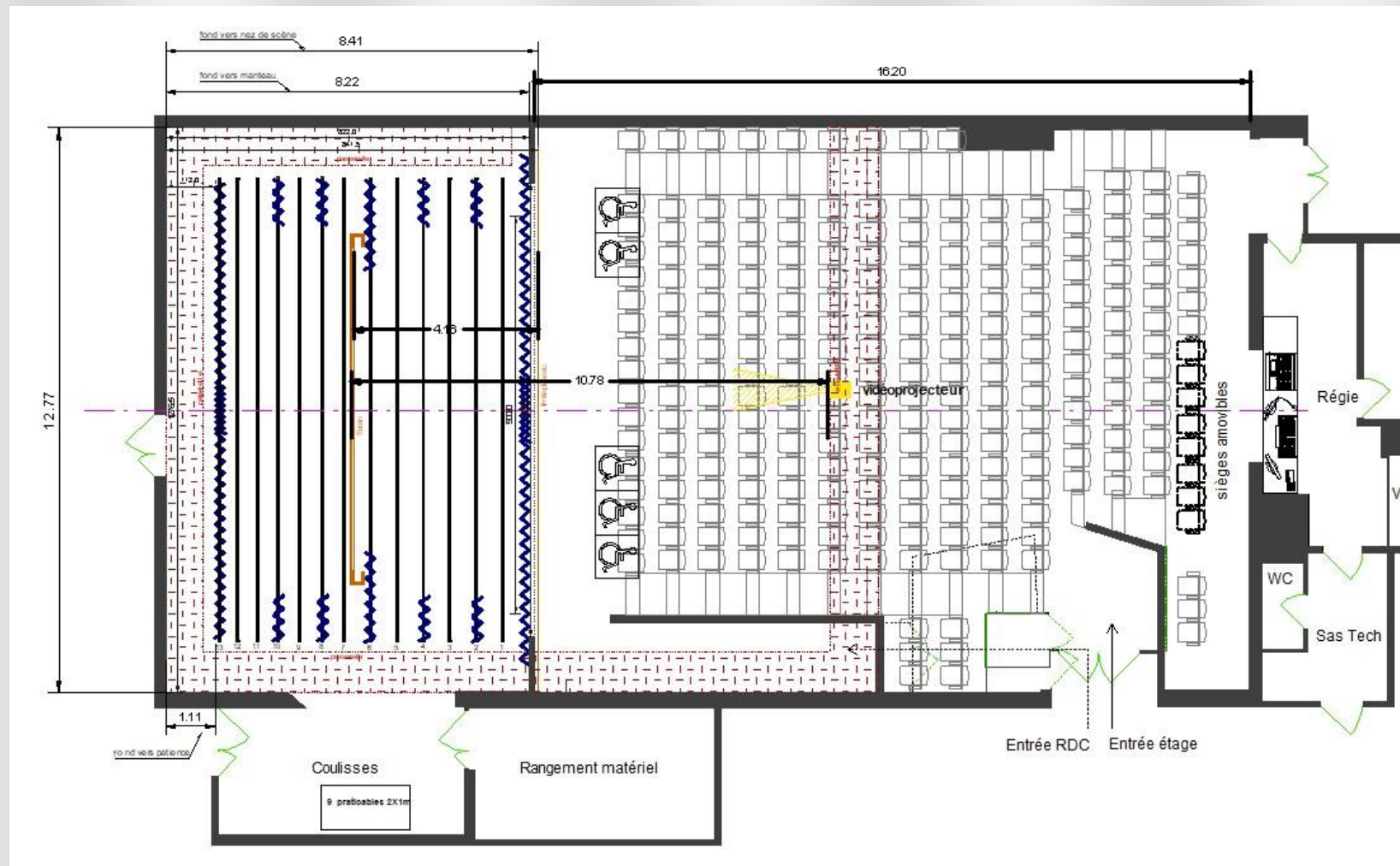
1 mixeur vidéo BlackMagic ATEM



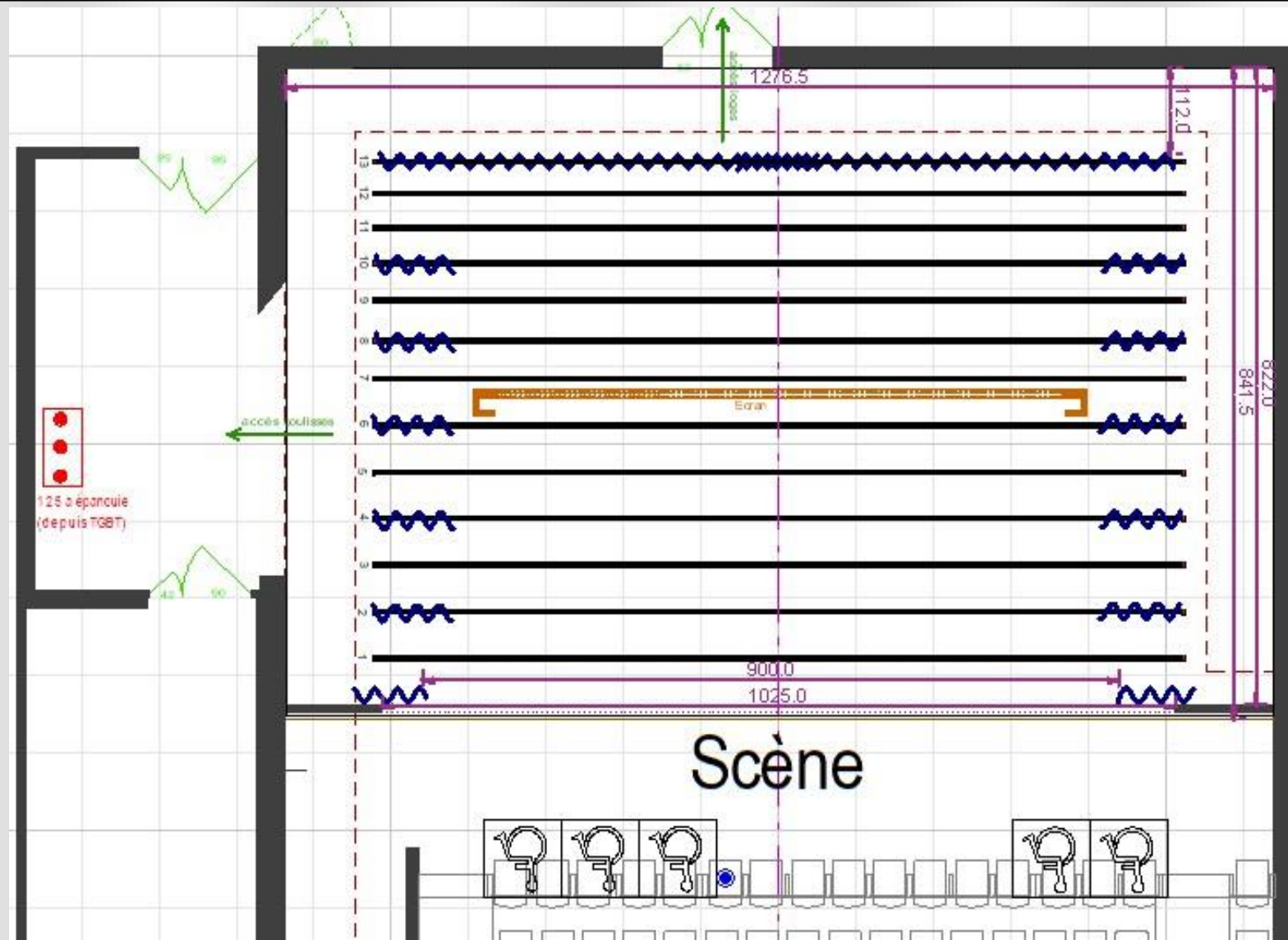
Plan de coupe



Plan de Salle



Plan de Scène



Accès

Accès déchargement

Un quai de déchargement est accessible par l'esplanade du Champs de Mars (Accès par la rue Gurvand).

Coordonnées GPS : 48.104560, -1.676536

L'accès et le stationnement au quai de déchargement devra faire l'objet d'une demande au préalable auprès du régisseur.

